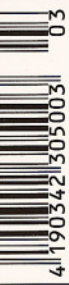


drums & percussion

Deutschland 5,00 €
Österreich 5,75 € • BeNeLux 5,90 €
Italien/Spanien/Portugal 6,75 €
Griechenland 7,50 € • Schweiz 10,00 SFR



www.drumsundpercussion.de

CD mit 4
Playalongs

Mr. Bigband

Hans Dekker

S. 28

Die Ikone

Carmine Appice

S. 38

Nicht sonderlich schlanker, aber anders

Musikmesse Frankfurt

S. 122

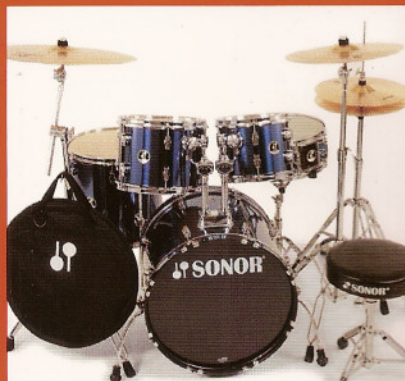
Das Rezept für Gold

Stanton Moore

S. 14

Preisausschreiben

Force-507-Kit von Sonor inklusive
Hocker (DT 270) sowie Cast-B8-
Beckensatz inklusive Tasche 699 EURO



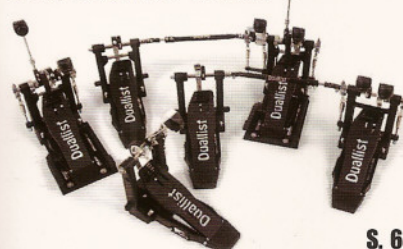
S. 151

S. 88



Sabian »XS20«-Brilliant Cymbals

»The Duallist«-Pedale



S. 64

Tama Starclassic-Bubinga/Koa-Limited-Edition-Drumset



S. 56

AK-DRUMS ORCHESTERSNAREDRUM

Dresdner Trommel – aus Italien

Diese wahrhaft 'klassische' Trommel in 14" x 5" kommt jedoch nicht aus Dresden, sondern von dem in Italien ansässigen Trommelbauer Adrian Kirchler, der uns eine »Dresdner«-Trommel aus vernickeltem Kupfer geschickt hat.

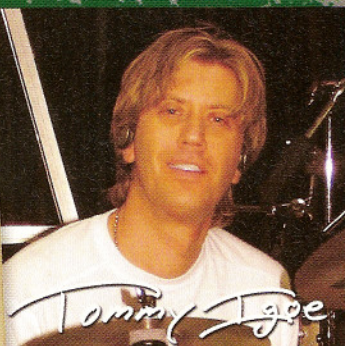


Dieses ist nicht unbedingt das Instrument für den nächsten Rockgig – aber andererseits, warum eigentlich nicht (großer Aufschrei aus der Klassikfraktion!)? Eine »Dresdner« hat schließlich einen eigenen Klang, der vielleicht auch als Sidesnare seine Dienste verrichten würde (noch größerer Aufschrei!), wären da nicht das Kalbfell, welches doch witterungsabhängig ist, und die drahtumwickelten Seiden- bzw. Darmsaiten, welche nicht unbedingt einen rockigen Sound aus der Trommel hervorzaubern. Also wohl doch eher eine Trommel für Konzert oder Oper. Doch bevor ich mir noch mehr Feinde in der Klassik- und Rockecke mache, geht's lie-

ber an die Daten: Adrian Kirchler hat ein Instrument gebaut, welches dem Original aus Dresden in nichts nachsteht – nein, er hat sogar einiges verbessert: Bei der klassischen Dresdner Bauweise hat der Kessel eine Auflagekante mit Drahteinlage und ist praktisch nach innen gerollt, während die Kirchler-Trommel die Kanten zurückgelötet hat. Laut Hersteller hat dies zur Folge, dass solche Kessel besser schwingen können und im mittleren wie hohen Frequenzbereich wesentlich präsenter sind. Das lässt sich leicht bestätigen – allein beim Stimmen der Trommel lässt sich schon ein feines Nachklingen des Kessels vernehmen, welches bereits der Stimmschlüssel verursacht, wenn

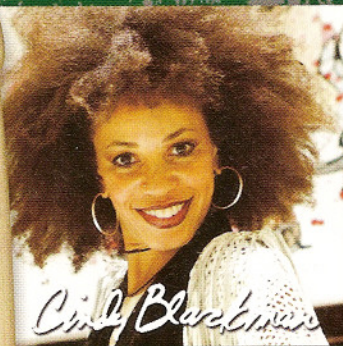
man leicht an den Stimmschrauben dreht. Der Kessel hat eine Stärke von 0,8 mm, eine breite Innen- sowie zwei feinere Außensicken. Kessel, Spannreifen, Böckchen, Schrauben, Abhebungen, der Befestigungsblock für die Saiten und sogar die aufgezogenen Naturfelle kommen bei diesem Instrument und allen anderen AK-Trommeln aus eigener Fertigung. Beim Testmodell ist das Resofell allerdings ein »Diplomat«-Plastikfell von Remo, was natürlich nicht auf ungünstige Witterungsverhältnisse reagiert.

Die Hardware ist wie beim Originalinstrument aus Dresden aus Messing hergestellt und vernickelt. Eine gute Idee ist sicher auch, dass die Gewindehülsen bei



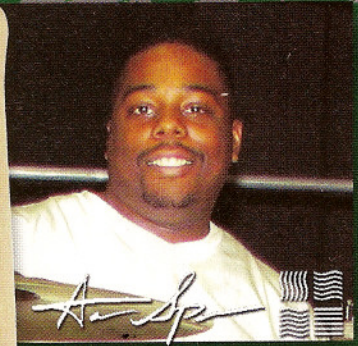
TOMMY IGOE
MODEL STI

Features a "Taj Mahal" tip for sensitive cymbal work with an extended taper and length that add leverage for great feel and power when needed.
L = 16 1/8", Dia. = .555"



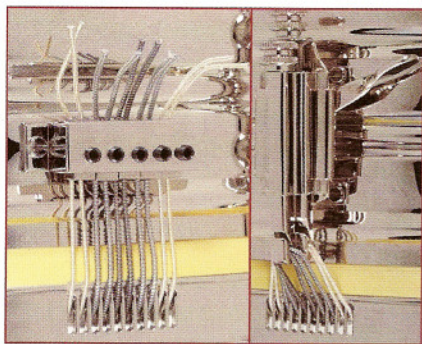
CINDY BLACKMAN
MODEL SCB

Designed with a 5A shaft, enlarged neck and full taper. A rounded arrow shaped tip creates a phat sound on drums and is full and clear on cymbals. Great balance from top to bottom! L = 16", Dia. = .565"



AARON SPEARS
MODEL SAS

A medium shaft stick with a long smooth taper into the neck and then to the tip. The longer taper creates a well balanced stick with great rebound.
L = 16 1/2", Dia. = .580"



»Butt-Plate« links, Abhebevorrichtung rechts, individuelle Saiten-Einstellung

den Stimmrauben beweglich sind, so dass die Spannschrauben keine Chance haben sich zu verkanten und sich hervorragend stimmen lassen. Die Abhebung ist ein Modell mit zwei Schlitten – soll heißen, dass ein individuelles Einstellen der verschiedenen Saiten, die diese Trommel besitzt, möglich ist. Ein Schlitten besitzt Saiten aus sechs dickeren, drahtumwickelten Seidensaiten, während der andere vier dünnere, ebenfalls umwickelte Seidensaiten besitzt. So lässt sich der Sound der Trommel ändern, indem man beide oder – je nach musikalischer Situation oder Geschmack – nur einen Schlitten anspannt. Der Befestigungsblock (»butt plate«) hat fünf getrennte Böckchen, in denen es möglich ist, jeweils zwei Saiten zu befestigen. Die Felle sind – und das ist der Vorteil gegenüber früheren Originalen und ihren Eisenreifen – auf Messingreifen aufgezo-gen. Wenn das Naturfell durch Witterungseinflüsse früher feucht wurde, begann der Eisenreifen mit



Vernickel-ter Kupferkessel mit zwei Außen- und einer Innensicke

der Zeit zu rosten. Bei dem schon genannten Remo-Resofell wurde der Alureifen lackiert, um optisch an das Kalbfell angepasst zu werden.

Auch der Klang des Instruments steht dem Original in nichts nach – so man denn auf diesen Sound steht: Sehr trocken und kurz kommen die Anschläge. Eine gute Ansprache der Saiten und ein voller, dunkler Ton sind bei Dresdner Trommeln Markenzeichen. Bei unvollkommener Wirbeltechnik lacht einem dieses Instrument aber nahezu ins Gesicht – als wolle es »Mit mir nicht!« sagen. Aufgrund des Naturfelles ist es je nach Wetterbedingungen angesagt nachzustimmen – dies kann während Konzert oder Oper öfter von Nöten sein! Außerdem ist es angebracht, nach dem Spielen

PREIS

Vertrieb: AK Drums (AK-Drums.com)
(UVP): Testmodell
zzgl. MwSt. und Versand 1500 €

– besonders bei klirrender Kälte – das Instrument herunterzustimmen! Sonst gibt es morgens eine böse Überraschung – und Naturfelle sind wahrlich nicht billig!

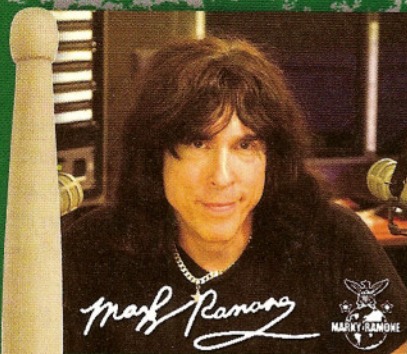
Laut Kirchlers Aussage kann jedes gewünschte Kesselmaß ab 10" hergestellt werden. Bei der Tiefe sind keine Grenzen gesetzt. Es können drei verschiedene Kesseltypen bestellt werden: Messingkessel mit zurückgelöteten Kanten und 0,7 mm Wandstärke, Kupferkessel mit zurückgelöteten Kanten und 0,8 mm Wandstärke sowie Dresdner Messingkessel mit rundum gebördelten Kanten und Drahteinlage mit 0,7 mm Wandstärke.

Bei Bestellung einer AK-Trommel gibt es zusätzlich eine schöne Transporttasche mit edlem Innenfutter, einen Dresdner Stimmschlüssel sowie eine Gravur des eigenen Namens oder der Initialen auf dem Instrument. Wenn das nichts ist...

GERALD STÜTZ

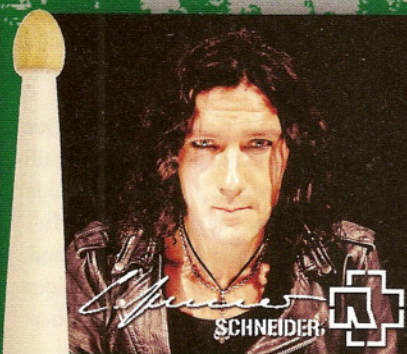
PRO & CONTRA

- Spannböckchen mit beweglichen Gewindehülsen
- zurückgelötete Kanten
- Kesselmaße nach Kundenwunsch
- sämtliche Hardware sowie Naturfell aus eigener Herstellung
- drahtumwickelte Seidensaiten
- edle Transporttasche
- Gravur
- typisch Dresdner Klang



MARKY RAMONE MODEL SMR

With the diameter between a 5A and 5B, this is a medium shaft stick with a short taper and a barrel tip. The 16 3/8" length has plenty of reach and "plays big" without being too big to handle. L = 16 3/8", Dia. = .580"



CHRISTOPH SCHNEIDER MODEL SCS

A large shaft at .645" with a short taper gives you serious power with a tear drop tip for heavy rock, band or practice. L = 16 1/4", Dia. = .645"

NEW
SIGNATURE
SERIES
FROM

VIC FIRTH
WHEN IT MATTERS, ASK FOR VIC
VICFIRTH.COM

M&T
MUSIK & TECHNIK
MARBURG